

MAPA SYTUACYJNO-WYSOKOŚCIOWA
 do celów projektowych
 Skala 1:500
 Ark. nr 2
 Stan aktualny na dzień 16.03.2015r.

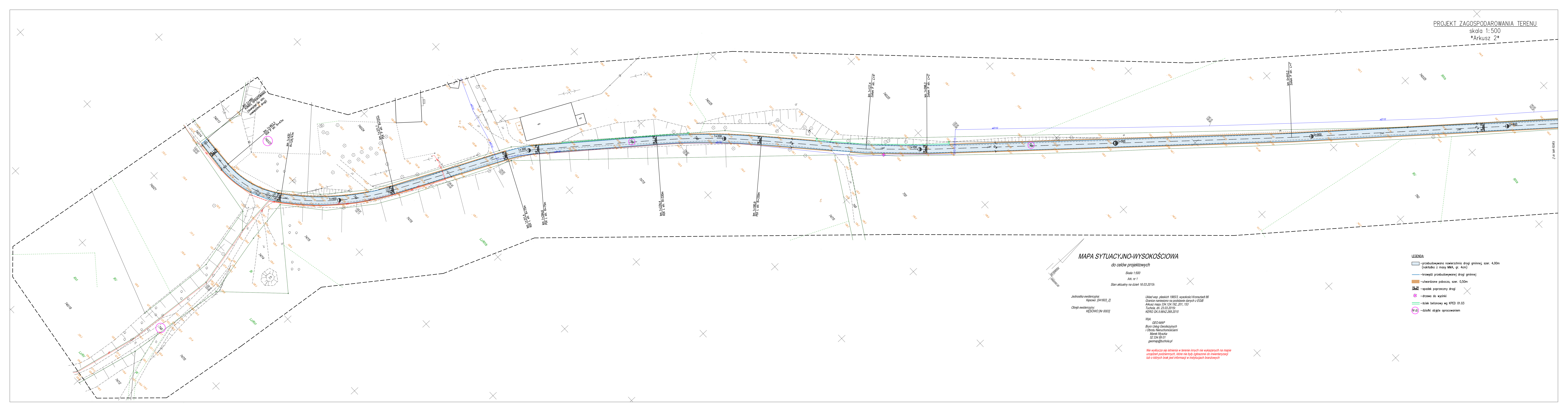
Jednostka ewidencyjna:
 Kępno [041602_2]
 Obręb ewidencyjny:
 KĘSIWO [N: 0003]

Układ wsp. płaskich 1965/3, wysokości Kronsztadt 86
 Granice nanesiono na podstawie danych z EGIB
 Arkusz mapy 334 124, 153, 151, 152
 Tuchola, dn. 23.03.2015r.
 KERG GK.11.6642.269.2015

Wyk.
 GEO-MAP
 Biuro Usług Geodezyjnych
 i Obrót Nieruchomościami
 Marek Myska
 Sz 334 69 01
 geomap@tuchola.pl

Nie wykazuje się istnienia w terenie innych nie wykazanych na mapie urządzeń podziemnych, które nie były zgłoszone do inwentaryzacji lub o których brak jest informacji w instytucjach branżowych

- LEGENDA:**
- przebudowywana nawierzchnia drogi gminnej, szer. 4,00m (nakładka z masy MMA, gr. 4cm)
 - krawężel przebudowywanej drogi gminnej
 - utworzone pobocza, szer. 0,50m
 - spodek poprzeczny drogi
 - drzewa do wycinki
 - działki objęte opracowaniem



MAPA SYTUACYJNO-WYSOKOŚCIOWA

do celów projektowych

Skala 1:500

Ark. nr 1

Stan aktualny na dzień 16.03.2015r.

Jednostka ewidencyjna:
 Kęsowo [041803_2]
 Obręb ewidencyjny:
 KĘSOWO [Nr 0003]

Układ wsp. płaskich 1965/3, wysokości Kransztadt 86
 Granice nanesiono na podstawie danych z EGB
 Arkusz mapy 334.124.132..201..153
 Tuchola dn. 23.03.2015r.
 KERG GK.11.6642.269.2015

Wyk.
 GEO-MAP
 Biuro Usług Geodezyjnych
 i Obrótu Nieruchomościami
 Marek Muszka
 52 334 89 01
 geomap@tuchola.pl

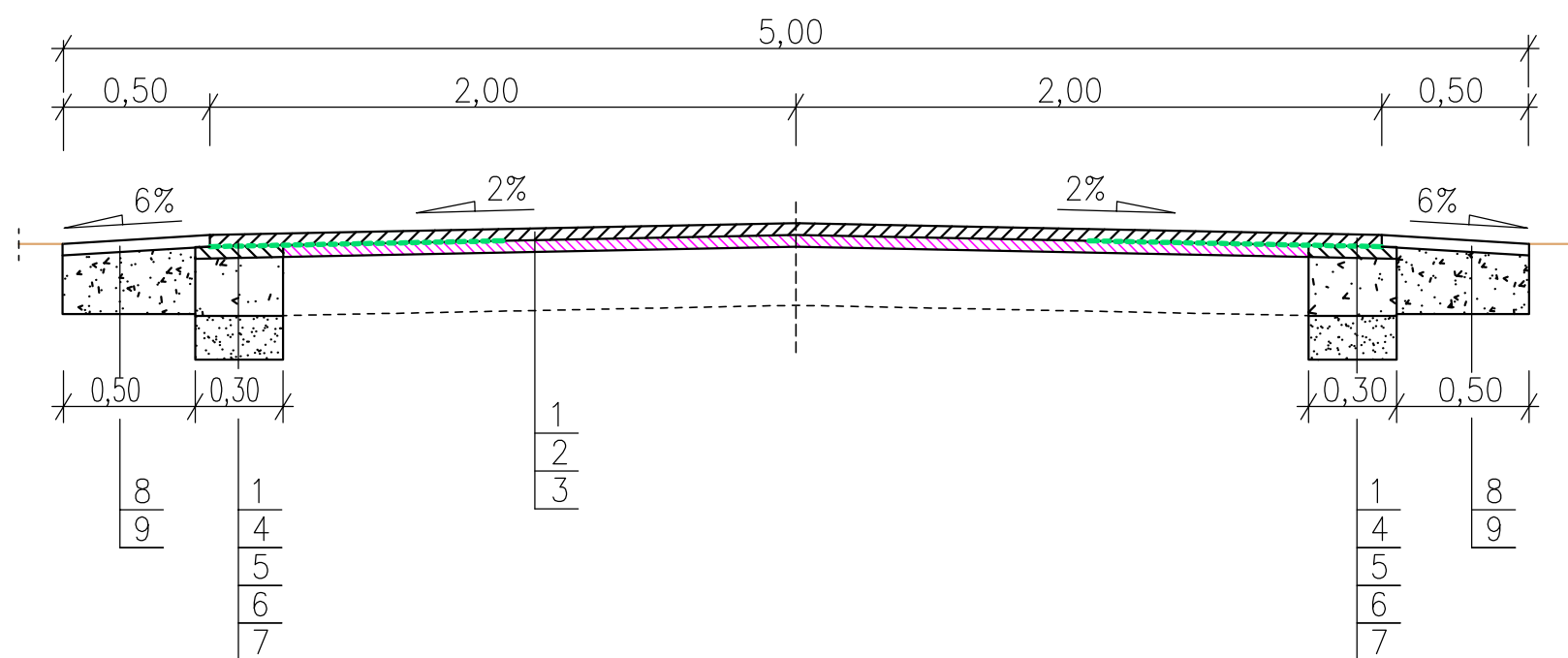
nie wyklucza się istnienia w terenie innych nie wykazanych na mapie urządzeń podziemnych, które nie były zgłoszone do inwentaryzacji lub o których brak jest informacji w instytucjach branżowych

LEGENDA:

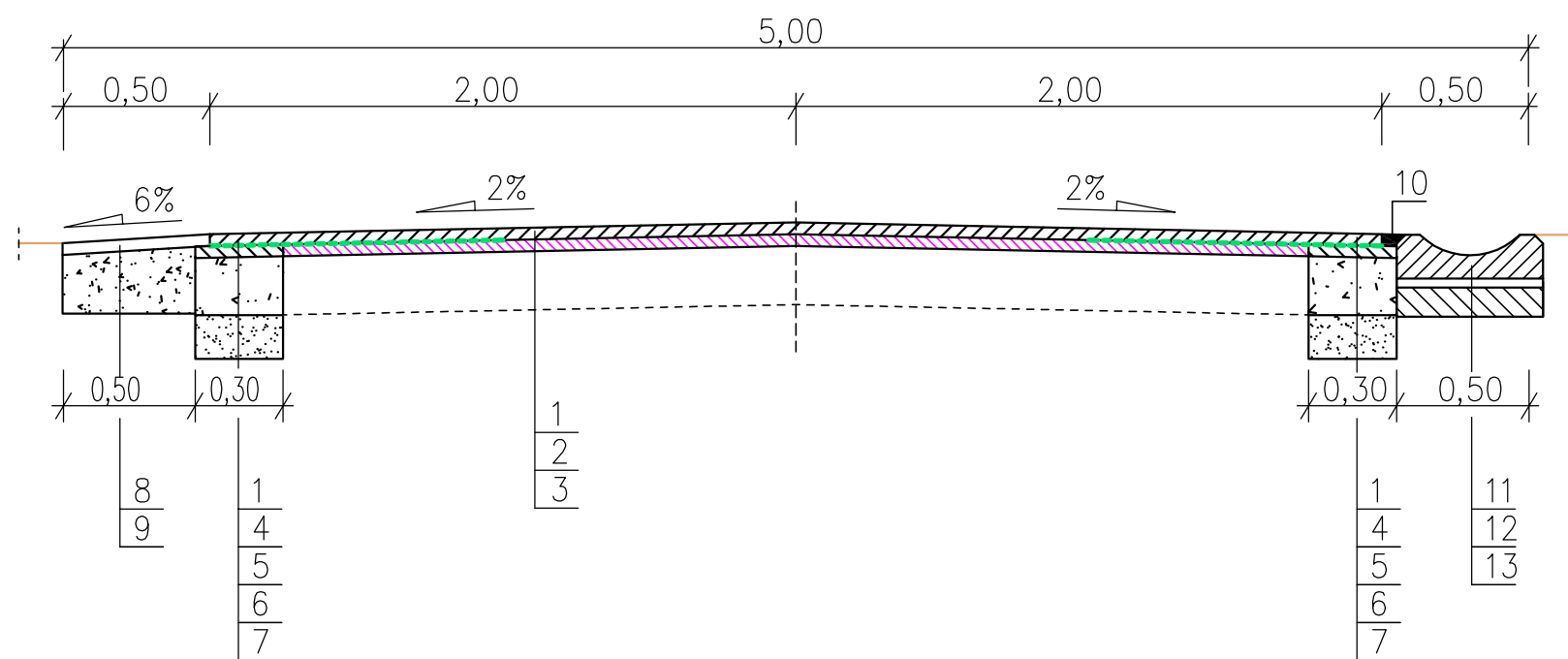
- przebudowana nawierzchnia drogi gminnej szer. 4,00m (nakładka z masy MMA, gr. 4cm)
- krawędź przebudowywanej drogi gminnej
- utwardzone pobocze, szer. 0,50m
- spodek poprzeczny drogi
- drzewa do wycinki
- ścisk betonowy wg KPED 01.03
- działki objęte opracowaniem

PRZEKROJE NORMALNE
skala 1:25

w km 0+000-0+985, 1+053-1+217, 1+283-1+490



w km 0+985-1+053, 1+217-1+283



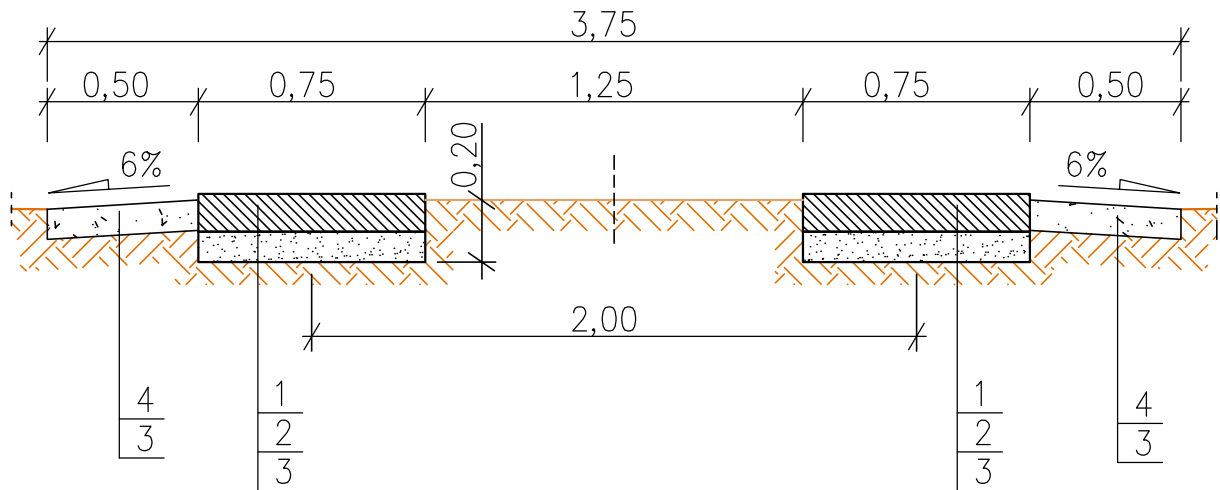
OBJAŚNIENIA:

- 1 - WARSTWA ŚCIERALNA Z MIESZANEK MINERALNO-BITUMICZNYCH Z BETONU AC11S wg PN-EN, gr. 4cm, szer. 4,00m
- 2 - ISTNIEJĄCA WARSTWA Z MASY MMA DROGI GMINNEJ, gr. 4cm, szer. 3,5m
- 3 - ISTNIEJĄCA PODBUDOWA DROGI GMINNEJ
- 4 - GEOKOMPOZYT, szer. 1,00m
- 5 - WARSTWA WIĄŻĄCA NA POSZERZENIU Z MIESZANEK MINERALNO-BITUMICZNYCH Z BETONU AC16W wg. PN-EN, gr. 4cm, szer. ~0,30m
- 6 - PODBUDOWA ZASADNICZA Z KRUSZYWA ŁAMANEGO STABILIZOWANEGO MECHANICZNIE 0/31,5mm, gr. 20cm (szer. około 0,50m)
- 7 - WARSTWA ODSĄCZAJĄCA Z PIASKU, gr. 15cm (szerokość około 0,50m)
- 8 - ZAŻWIROWANIE POBOCZA PIASKIEM 0/20, gr. 4cm
- 9 - PODBUDOWA ZASADNICZA Z TŁUCZNIĄ BETONOWEGO 0/63,5mm, gr. 0,20m
- 10- MASA ZALEWOWA
- 11- KORYTKO ŚCIEKOWE wg KPED 01.03
- 12- PODSYPKA CEMENTOWO-PIASKOWA, gr. 3cm
- 13- PODBUDOWA BETONOWA C12/15, gr. 10cm

UWAGA:

SZEROKOŚĆ POSZERZENIA L i P str.. NALEŻY DOSTOSOWAĆ DO PRZEBIEGU PRZEBUDOWYWANEJ NAWIERZCHNI DROGI GMINNEJ

SCHEMAT KONSTRUKCYJNY
DROGI DWUŚLADOWEJ Z PŁYT YOMB
działaka o nr ewid. 755 i 763 ob. Kęsowo
skala 1:25



OBJAŚNIENIA:

- 1 – PŁYTA DROGOWA typu YOMB o wym. 100x75x12,5cm
- 2 – WARSTWA ODSĄCZAJĄCA Z PIASKU, gr. 10cm
- 3 – GRUNT RODZIMY
- 4 – POBOCZE GRUNTOWE Z PROFILOWANIA